

## Paro Registrado.

**Mayo 2021**

### FICHA TERRITORIAL: Comarca Cinca Medio

Unidad: nº personas

Fuente: Instituto Aragonés de Empleo

#### Por grupo de edad y sexo

	Total	Hombres	Mujeres
16-19	43	23	20
20-24	90	44	46
25-29	131	70	61
30-34	137	49	88
35-39	139	56	83
40-44	141	55	86
45-49	149	53	96
50-54	149	56	93
55-59	151	60	91
60-64	129	45	84
<b>Total</b>	<b>1.259</b>	<b>511</b>	<b>748</b>

#### Por sector de actividad económica y sexo

CNAE-2009	Total	Hombres	Mujeres
Agricultura, ganadería y pesca	122	80	42
Industria y energía	180	108	72
Construcción	82	75	7
Servicios	746	215	531
Sin empleo anterior	129	33	96
<b>Total</b>	<b>1.259</b>	<b>511</b>	<b>748</b>

#### Por sección de actividad económica y sexo

CNAE-2009	Total	Hombres	Mujeres
Agricultura, ganadería, silvicultura y pesca	122	80	42
Industria manufacturera	170	100	70
Suministro de energía eléctrica, gas, vapor y aire acondicionado	2	1	1
Suministro de agua, actividades de saneamiento, gestión de residuos y descontaminación	8	7	1
Construcción	82	75	7
Comercio al por mayor y al por menor; reparación de vehículos de motor y motocicletas	170	43	127
Transporte y almacenamiento	30	22	8
Hostelería	128	20	108
Información y comunicaciones	18	3	15
Actividades financieras y de seguros	1	0	1
Actividades inmobiliarias	1	1	0
Actividades profesionales, científicas y técnicas	31	10	21
Actividades administrativas y servicios auxiliares	185	64	121
Administración Pública y defensa; Seguridad Social obligatoria	43	28	15
Educación	12	5	7
Actividades sanitarias y de servicios sociales	67	9	58
Actividades artísticas, recreativas y de entretenimiento	11	5	6
Otros servicios	23	4	19
Actividades de los hogares como empleadores de personal doméstico; actividades de los hogares como productores de bienes y servicios para uso propio	26	1	25
Sin clasificar	129	33	96
<b>Total</b>	<b>1.259</b>	<b>511</b>	<b>748</b>

La actividad económica indica aquella en la que el parado realizó su último trabajo, según la Clasificación Nacional de Actividades Económicas de 2009 (CNAE-2009)

## Paro Registrado.

**Mayo 2021**

### FICHA TERRITORIAL: Comarca Cinca Medio

Unidad: nº personas

Fuente: Instituto Aragonés de Empleo

### Por nivel de formación y sexo

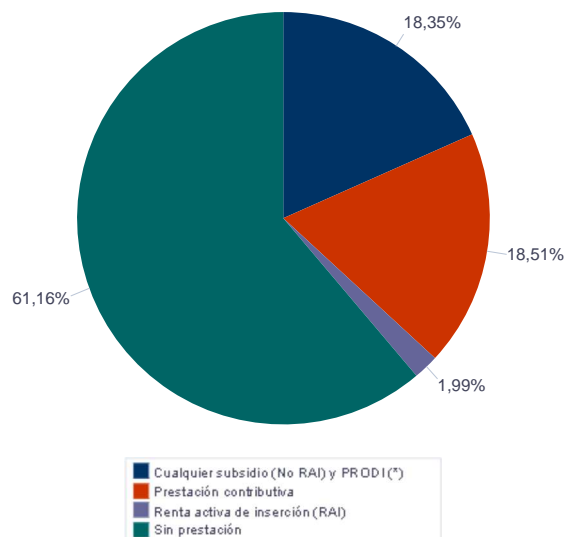
		Total	Hombres	Mujeres
<b>Educación primaria</b>	Educación Primaria o inferior	511	205	306
		<b>511</b>	<b>205</b>	<b>306</b>
<b>Primera etapa de educación secundaria</b>	Primera etapa de educación secundaria	471	212	259
		<b>471</b>	<b>212</b>	<b>259</b>
<b>Segunda etapa de educación secundaria</b>	Bachillerato	61	23	38
	Enseñanza media de formación profesional	90	31	59
		<b>151</b>	<b>54</b>	<b>97</b>
<b>Enseñanza superior</b>	Enseñanza superior de formación profesional	57	19	38
	Enseñanza superior universitaria	69	21	48
		<b>126</b>	<b>40</b>	<b>86</b>
<b>Total</b>		<b>1.259</b>	<b>511</b>	<b>748</b>

NOTA: La tabla de nivel de formación se basa en la Clasificación Nacional de Educación 2000 (INE). Se ha seleccionado el nivel educativo más alto adquirido por el demandante parado.

### Por tipo de prestación y sexo

	Total	Hombres	Mujeres
Sin prestación	770	282	488
Prestación contributiva	233	127	106
Cualquier subsidio (No RAI) y PRODI (*)	231	90	141
Renta activa de inserción (RAI)	25	12	13
<b>Total</b>	<b>1.259</b>	<b>511</b>	<b>748</b>

(\*) PRODI= Programa temporal de protección por desempleo e inserción, RAI = Renta activa de inserción.



## Paro Registrado.

**Mayo 2021**

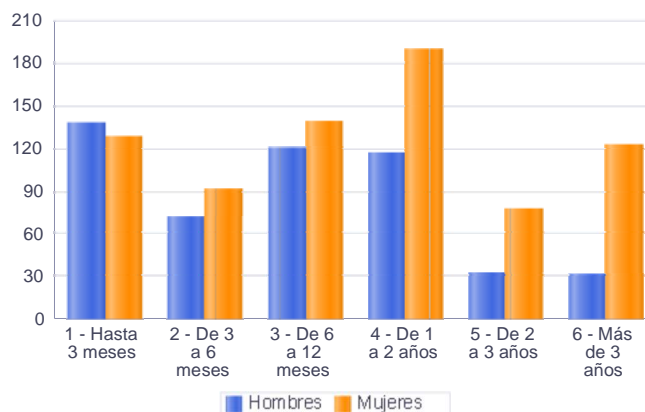
FICHA TERRITORIAL: **Comarca Cinca Medio**

Unidad: nº personas

Fuente: Instituto Aragonés de Empleo

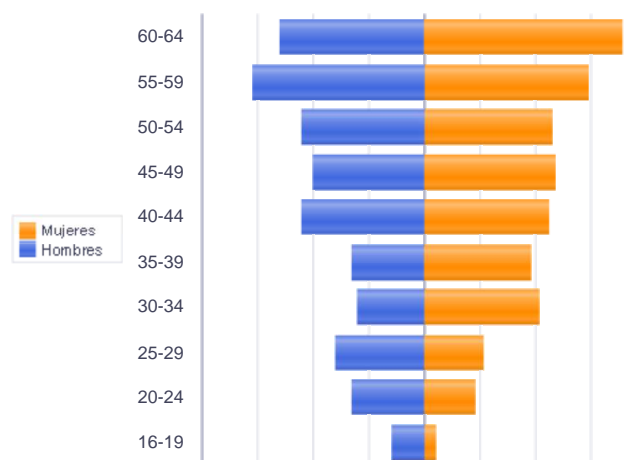
### Por tiempo en situación laboral como desempleado y sexo

		Total	Hombres	Mujeres
<b>Corta Duración</b>	Hasta 3 meses	266	138	128
	De 3 a 6 meses	163	72	91
	De 6 a 12 meses	259	120	139
		<b>688</b>	<b>330</b>	<b>358</b>
<b>Larga Duración</b>	De 1 a 2 años	306	117	189
	De 2 a 3 años	111	33	78
	Más de 3 años	154	31	123
		<b>571</b>	<b>181</b>	<b>390</b>
<b>Total</b>		<b>1.259</b>	<b>511</b>	<b>748</b>



### Parados de larga duración\* por grupo de edad y sexo

	Total	Hombres	Mujeres
16-19	10	6	4
20-24	31	13	18
25-29	37	16	21
30-34	53	12	41
35-39	51	13	38
40-44	67	22	45
45-49	67	20	47
50-54	68	22	46
55-59	90	31	59
60-64	97	26	71
<b>Total</b>	<b>571</b>	<b>181</b>	<b>390</b>



\* Más de 12 meses como desempleado

Piramide por valores Absolutos

## Paro Registrado.

**Mayo 2021**

FICHA TERRITORIAL: **Comarca Cinca Medio**

Unidad: nº personas

Fuente: Instituto Aragonés de Empleo

### Por sector de actividad económica, nacionalidad y sexo

	Españoles			Extranjeros comunitarios (UE-28)			Extranjeros no comunitarios		
	Total	Hombres	Mujeres	Total	Hombres	Mujeres	Total	Hombres	Mujeres
Agricultura, ganadería y pesca	77	48	29	13	7	6	32	25	7
Construcción	67	61	6	4	4	0	11	10	1
Industria y energía	139	82	57	17	9	8	24	17	7
Servicios	567	169	398	76	16	60	103	30	73
Sin empleo anterior	68	27	41	11	1	10	50	5	45
<b>Total</b>	<b>918</b>	<b>387</b>	<b>531</b>	<b>121</b>	<b>37</b>	<b>84</b>	<b>220</b>	<b>87</b>	<b>133</b>

### Ranking de ocupaciones más solicitadas por los demandantes parados, por sexo

Cod. Ocupación	Ocupación	Total	Hombres	Mujeres
92101050	Personal de limpieza o limpiadores en general	397	39	358
97001104	Peones de la industria manufacturera, en general	392	207	185
52201079	Dependientes de comercio, en general	267	18	249
95111016	Peones agrícolas, en general	170	116	54
96021013	Peones de la construcción de edificios	146	144	2
98201011	Reponedores de hipermercado	143	42	101
43091029	Empleados administrativos, en general	141	22	119
51201049	Camareros, en general	127	36	91
55001018	Cajeros de comercio	126	9	117
93101024	Pinches de cocina	114	19	95
98111024	Mozos de carga y descarga, almacén y/o mercado de abastos	114	98	16
97001056	Peones de la industria de la alimentación, bebidas y tabaco	113	47	66
91001018	Empleados de hogar	78	1	77
58911011	Asistentes, acompañantes de personas	74	3	71
84121035	Conductores de furgonetas, hasta 3,5 t.	56	49	7
57221018	Cuidadores de niños en domicilio	56	3	53
83331015	Conductores-operadores de carretillas elevadoras, en general	51	49	2
95431028	Peones forestales	51	38	13
71211015	Albañiles	48	48	0
96011029	Peones de obras públicas, en general	47	41	6
44121057	Recepcionistas-telefonistas en oficinas, en general	47	2	45
97001113	Peones de la industria metalúrgica y fabricación de productos metálicos	47	43	4

NOTA: Cada demandante puede solicitar hasta 6 ocupaciones.